

Novatel Wireless MiFi 3352

Il router portatile con Gps e multimedia

MiFi è un dispositivo 3G/Wi-Fi ultra-portatile per condividere una connessione dati cellulare su una piccola Wlan. La nuova versione integra un ricevitore satellitare e un server per la condivisione audio e video.

MiFi è il nome della gamma di router portatili prodotti da Novatel Wireless. Si tratta di apparati ultra-compatti, nati per sposare le crescenti esigenze di mobilità degli utenti. In pratica, MiFi integra un modem 3G e un router wireless in un apparato dalle dimensioni estremamente compatte (62 x 98 x 15 mm, per 81 grammi di peso) e può contare anche su una batteria integrata per poter operare senza la necessità di alcun cavo, nemmeno quello di alimentazione.

Viste le sue caratteristiche hardware, il MiFi è ideale per creare una

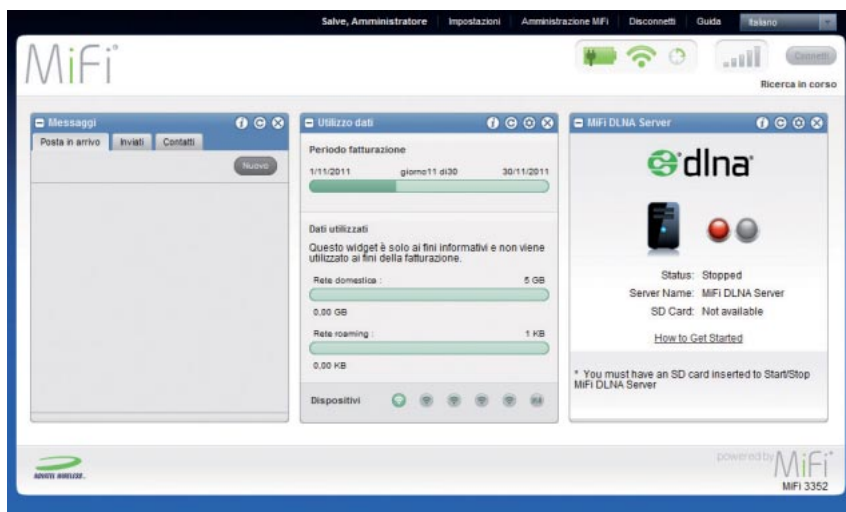
rete Wi-Fi temporanea in mobilità, condividendo l'accesso a Internet offerto dagli operatori di telefonia mobile. Si pensi ad esempio agli utenti di tablet che sono forniti di sola connettività Wi-Fi, o a un gruppo di lavoro che debba improvvisare una meeting room nella hall di un albergo, o in una saletta di aeroporto, o a chi voglia sfruttare i benefici di una Wlan (*Wireless Lan*) collegata a Internet dalla casa di villeggiatura.

La nuova versione di MiFi, la 3352, ripropone molte delle caratteristiche già presenti nel precedente mo-

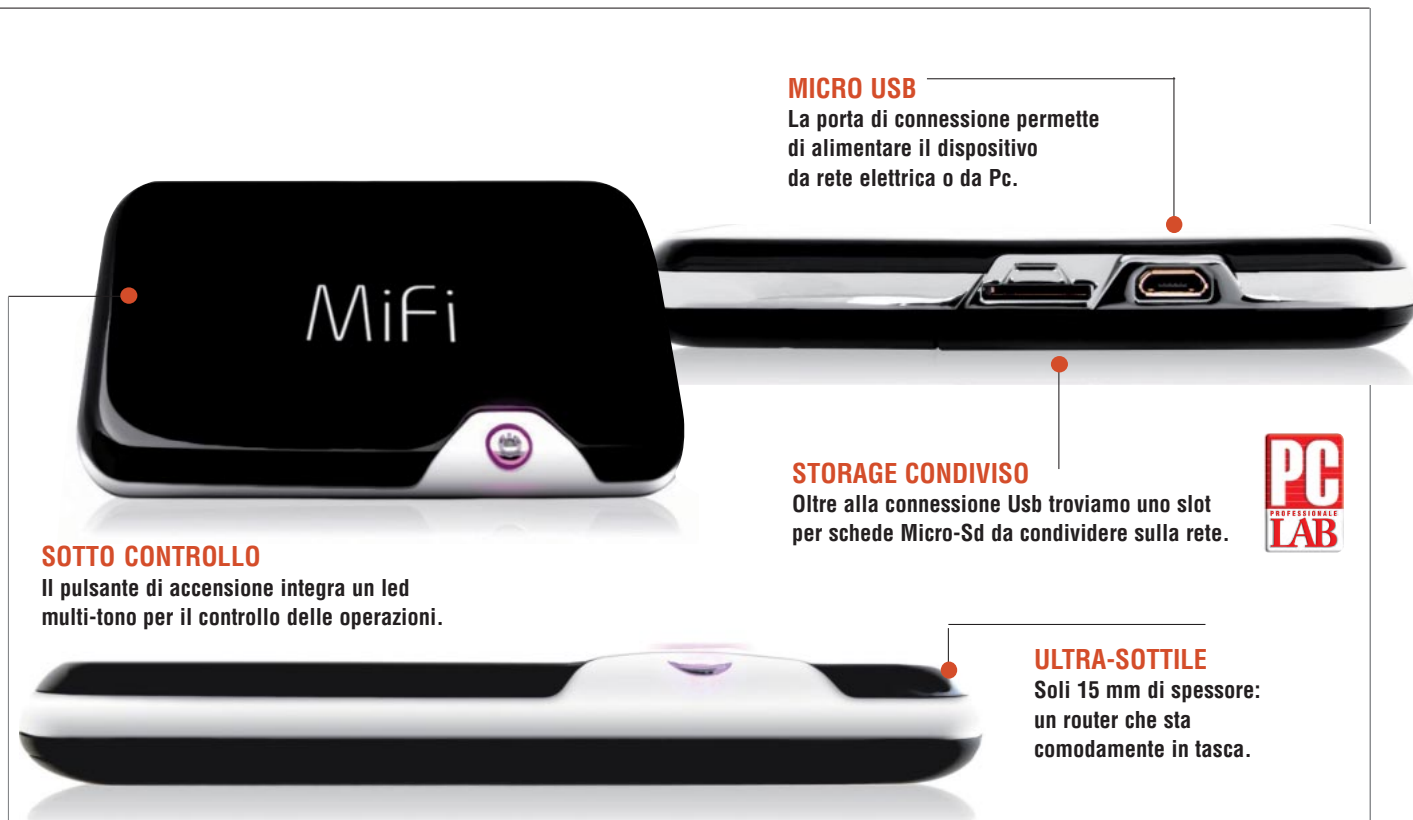
dello (potete trovare una recensione del MiFi 2352 sul numero 223 di *PC Professionale*), ma aggiunge alcune interessanti funzioni: in primo luogo, integra un ricevitore Gps attraverso cui sono implementati alcuni servizi geo-localizzati, come le previsioni meteo. Inoltre, dispone di un server Dlna grazie al quale è semplice condividere i contenuti multimediali memorizzati sullo storage interno tra tutti i dispositivi della rete wireless, inclusi smartphone, tablet e set-top box. Per fornire spazio condiviso il MiFi sfrutta come di consueto uno slot per schede Micro Sd con supporto a capacità massime di 32 GB.

Invariate le specifiche dell'apparato radio: connessioni Hspa a 7,2 / 5,2 megabit al secondo e rete Wi-Fi conforme alle specifiche 802.11b/g con supporto a un massimo di cinque terminali wireless

Novatell ha inoltre rinnovato l'interfaccia di gestione del dispositivo: la nuova Gui Web presenta ora una serie di widget trascinabili e personalizzabili, ciascuno relativo a una specifica funzione del router. Troviamo così il pannello che elenca i messaggi Sms in ingresso e uscita, quello che riassume le statistiche sul traffico dati (sono impostabili limiti di connessione su base temporale o di volume), la sezione che permette di verificare lo stato del server Dlna o quella con le previsioni meteo, o ancora un piccolo gadget cartografico.



La nuova interfaccia a widget messa a punto da Novatel per il MiFi 3352.



MICRO USB

La porta di connessione permette di alimentare il dispositivo da rete elettrica o da Pc.

STORAGE CONDIVISO

Oltre alla connessione Usb troviamo uno slot per schede Micro-Sd da condividere sulla rete.



SOTTO CONTROLLO

Il pulsante di accensione integra un led multi-sono per il controllo delle operazioni.

ULTRA-SOTTILE

Soli 15 mm di spessore: un router che sta comodamente in tasca.

La porta Micro-Usb può essere utilizzata per la ricarica del dispositivo o per sfruttarlo come modem. In questo secondo caso è sufficiente collegare il Pc al dispositivo e i driver per sistemi operativi (Windows e Mac OS X) sono scaricati automaticamente dall'apparato, insieme al software di connessione Mobilink. Dopo aver configurato il profilo di connessione fornito dall'operatore telefonico, è possibile navigare sul Web senza ulteriori procedure. MiFi è compatibile con tutti gli operatori telefonici mobili italiani, e sfrutta schede Sim in formato standard.

L'utilizzo come router è ancora più semplice, dal momento che non necessita l'installazione di alcun software: anche in questo caso la configurazione richiede la compilazione del profilo di connessione, mentre i parametri di rete Wi-Fi sono riportati sull'etichetta del prodotto (in ogni momento è comunque possibile modificare i profili di sicurezza).

Come nella precedente versione, è presente un firewall Spi per la protezione della rete locale, comprensivo di sistema di filtraggio sulle porte, modulo di *port forwarding* (utile per rendere disponibili all'esterno servizi sui Pc della Lan) e passthrough per connessioni Vpn, che permette

di creare delle reti private virtuali tra i dispositivi connessi alla rete wireless locale e terminali o network remoti.

Oltre che tramite il server Dlna integrato, lo storage di sistema può essere condiviso in modalità pubblica o abilitando l'accesso in sola lettura o in lettura/scrittura con nome utente e password condivise. Non si tratta di un completo sistema Nas (non sono impostabili utenti o gruppi di lavoro), ma di un utile strumento di condivisione dei dati sulla rete wireless locale.

Nel corso dei test il nuovo MiFi 3352 ha evidenziato prestazioni del tutto analoghe al modello precedente: la velocità di accesso alle reti Hspa è chiaramente un fattore che dipende dalla copertura locale, ma il modem ha dimostrato rapidità di aggancio del segnale e stabilità di connessione, anche in movimento. Le prove di trasferimento wireless mostrano velocità di trasferimento a livello Tcp/IP nell'ordine dei 22-25 megabit al secondo con codifica Wpa2, un risultato atteso e nell'ordine dei router 802.11g (la tecnologia 802.11n avrebbe probabilmente limitato compattezza e autonomia del dispositivo e quindi non è stata ancora implementata da Novatel).

Novatel Wireless MiFi 3352

VOTO 8,5

Euro **187,55** Iva inclusa

Pro

- Connettività Wan e Lan senza fili
- Batteria integrata
- Condivisione storage e multimedia

Contro

- Portata Wi-Fi inferiore a un router tradizionale

Produttore: Novatel Wireless. www.novatelwireless.com.
Distributore: Speeka. www.speeka.com.

Dal punto di vista della portata, non ci attendevamo prestazioni in linea con quelle dei router wireless classici. In effetti confermiamo che il MiFi funziona bene con tutti gli apparati presenti nel medesimo ambiente, mentre in caso di pareti, anche non portanti, frappe tra i dispositivi il segnale decade rapidamente.

Nel complesso, le nuove funzioni del MiFi sono il vero valore aggiunto rispetto al modello precedente. In ogni caso, Novatel conferma il proprio prodotto come una delle soluzioni più efficienti per creare reti wireless in mobilità •