

SAT TALK II

Il primo ed unico kit per installare un sistema telefonico satellitare in qualsiasi aeromobile

Chiama dal tuo telefono e ricevi posta elettronica direttamente mentre sei in volo sul tuo aereo!

Dovunque, ad ogni altitudine, puoi chiamare il mondo.

Da oggi non sarai piu' isolato dal mondo quando sei a bordo del tuo aereo.

SatTalk ti garantisce un nuovo modo di comunicare, una chiara, sicura e semplice, direttamente dalla nonche' dalla cabina, quando sei comodamente seduto

Non vi sono zone d'ombra, Iridium ti offre una copertura mondiale: con SatTalk puoi chiamare o ricevere voce e dati, direttamente nel tuo aeromobile, mentre sei in volo.

La comunicazione avviene grazie all'antenna esterna del tuo apparato Iridium, posizionata sulla superficie esterna della fusoliera: da qui il segnale raggiunge i satelliti del sistema Iridium, posizionati in orbita bassa, a circa 600 km dalla superficie terrestre, per poi essere trasmessi a terra, alla stazione terrestre di riferimento.



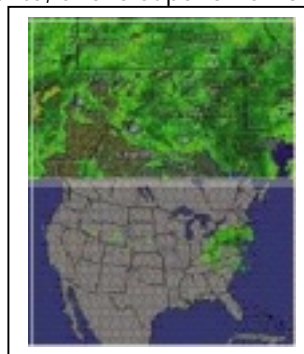
comunicazione cabina di pilotaggio in poltrona.

Il sistema Iridium sfrutta tutte le enormi possibilita' offerte da un sistema digitale, per ottenere una qualita' superiore sia per la trasmissione della voce che per quella dei dati. La trasmissione e' sicura anche poiche' e' una trasmissione di tipo digitale, per cui non potra' essere ascoltata da terze parti.

Se hai bisogno di connessioni dati per poter scaricare la tua posta elettronica, mentre sei a bordo, un apparato Iridium ti permette di svolgere questa operazione in tutta tranquillita' e con velocita' di tutto rispetto: infatti, potrai connetterti a velocita' anche superiori a 9600bps. Se se puoi configurare il tuo browser in modo opportuno, anche la navigazione in Internet potra' svolgersi con velocita' sorprendente, anche superiori a 15Kbps.

Grazie alla trasmissione dati potrai anche accedere ai vari servizi meteo-aeronautici, quali ad esempio DUAT. Il tutto al costo di una normale chiamata voce, con una tariffa estremamente contenuta, pari a 1.50 U\$ al minuto.

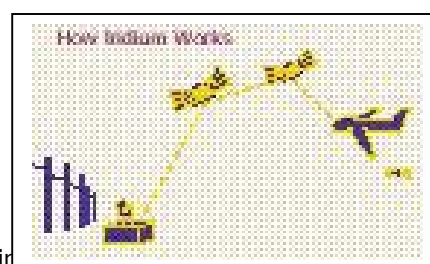
Le connessioni internet vengono ottimizzate grazie ad una speciale funzione per cui, durante l'inattivita', la trasmissione viene temporaneamente sospesa. Per poter beneficiare di tale opportunita', dovrai utilizzare un apposito software che viene fornito insieme al kit di trasmissione dati.



SatTalk puo' venir usato anche dai vari membri dell'equipaggio, che possono utilizzare le proprie cuffie audio per telefonare. Le comunicazioni ATG (Air-To-Ground) possono venir monitorate direttamente dai membri dell'equipaggio mentre in collegamento; i passeggeri nella cabina principale possono chiamare usando una cuffia con microfono e ricevitore telefonico aggointivo.

Le chiamate in ricezione possono venir ricevute direttamente mentre in volo; tramite le cuffie audio, potrai sentire lo squillo della chiamata in arrivo, e quindi potrai rispondere manualmente.

SatTalk puo' esere anche configurato per attivare automaticamente la risposta ad una chiamata in arrivo, dopo un certo numero di squilli. Nella cabina passeggeri, lo squillo della chiamata in arrivo viene sentito grazie ad un apposito altoparlante.



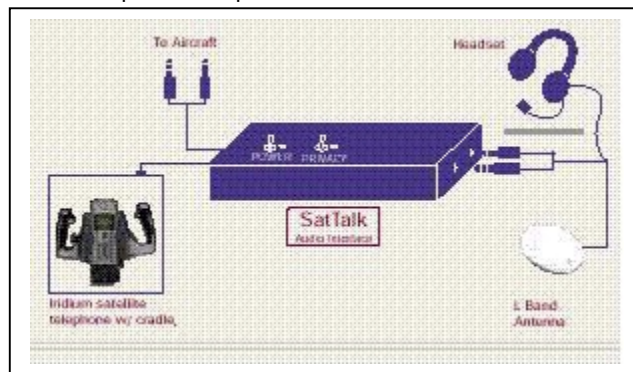
SatTalk e' un sistema portatile, semplice da installare e che puo' essere spostato facilmente da un aeromobile ad un altro, con l'eccezione della sola antenna esterna; SatTalk viene alimentato con corrente di tipo DC, da 12 a 30V ed e' fornito con un connettore per l'alimentazione tramite l'accendisigari.

Dopo aver ultimato le connessioni con l'antenna ed aver alimentato il satTalk, puoi inserire il jack della tua cuffia audio all'interno dell'apposito connettore del controller del nostro apparato: a questo punto, puoi iniziare ad utilizzare il sistema telefonico Iridium su di un'aeromobile.

Per l'utilizzo in elicotteri e su velivoli militari, con cuffie a bassa impedenza, possiamo fornire, a richiesta, dei cavi particolari, studiati appositamente per questo utilizzo.

Per l'utilizzo in cabina passeggeri, viene fornito un apposito kit, che permette la comunicazione via il network Iridium. Questo kit comprende un ricevitore telefonico, con supporto, un altoparlante ed un amplificatore. Le chiamate in arrivo suonano tramite questo altoparlante, e la funzione "mute" si attiva non appena si inizia a rispondere alla chiamata.

Con l'acquisto di particolari cavi opzionali, satTalk e' compatibile con cuffie Bose-X, cuffie per elicotteri, nonche' con cuffie di tipo militare a bassa impedenza.



Ovviamente, il 9505 che inserisci sulla cloche del tuo apparato puo' essere rimosso alla fine del viaggio, per cui potrai sempre usare il tuo apparato Iridium anche a terra.

La batteria del Motorola 9505 viene caricata quando viene posizionata nel SatTalk, sulla cloche dell'aereo.

Il SatTalk e' un sistema molto leggero: pesa meno di un chilo, e consuma solo 0.5 ampere a 28V. la garanzia e' di un anno su tutti i componenti del sistema.

SPECIFICHE TECNICHE

- Alimentazione: 10-30Vdc, 1 ampere, con cavo per alimentazione tramite accendisigari o tramite connettori DB-25
- Output: connettore tipo accendisigari per il jack del cavo di alimentazione 12V del telefono Motorola 9505.
- Connettore audio: DB-37, che fornisce la connessione al sistema audio dell'aeroplano ed alle cuffie se il controller SatTalk viene installato in modo fisso sul velivolo. Sono disponibili connessioni speciali (In e Out) per cuffie di tipo militare.
- Compatibilita' con cuffie audio militari: il controller audio e' disponibile con un'elettronica specificatamente studiata per supportare le cuffie di tipo militare low Z.
- Connettore sul controller SatTalk: i connettori del microfono e della cuffia sono di tipo standard.
- Tasto Privacy: questo tasto interrompe la diffusione dell'audio nell'aeromobile (radio ed intercom) e nel microfono audio, per garantire la piu' completa privacy della telefonata. Questo tasto puo' essere installato anche in remoto, usando un connettore DB-37.
- Chiamate in ricezione: la chiamata squilla direttamente nelle cuffie; il sistema puo' essere impostato per la risposta automatica.
- Supporto stereo: se si toglie l'alimentazione dal controller SatTalk, l'audio, in modo stereo, viene completamente supportato per l'ascolto di musica ed altro. Quando l'alimentazione e' inserita, l'audio e' disponibile solo in mono. Se usi una cuffia stereo, il tasto mono-audio deve essere posizionato nella posizione mono, per ascoltare l'audio sia a destra che a sinistra.
- Se la musica in stereo viene inviata al controller, quando alimentato, i canali destro e sinistro sono mixati in un segnale mono che va ad entrambe le orecchie.
- Impostazione di sicurezza: se il controller SatTalk non e' alimentato, le cuffie ed il segnale del microfono vengono inviati direttamente al sistema audio interno dell'aereo, by-passando il SatTalk.