

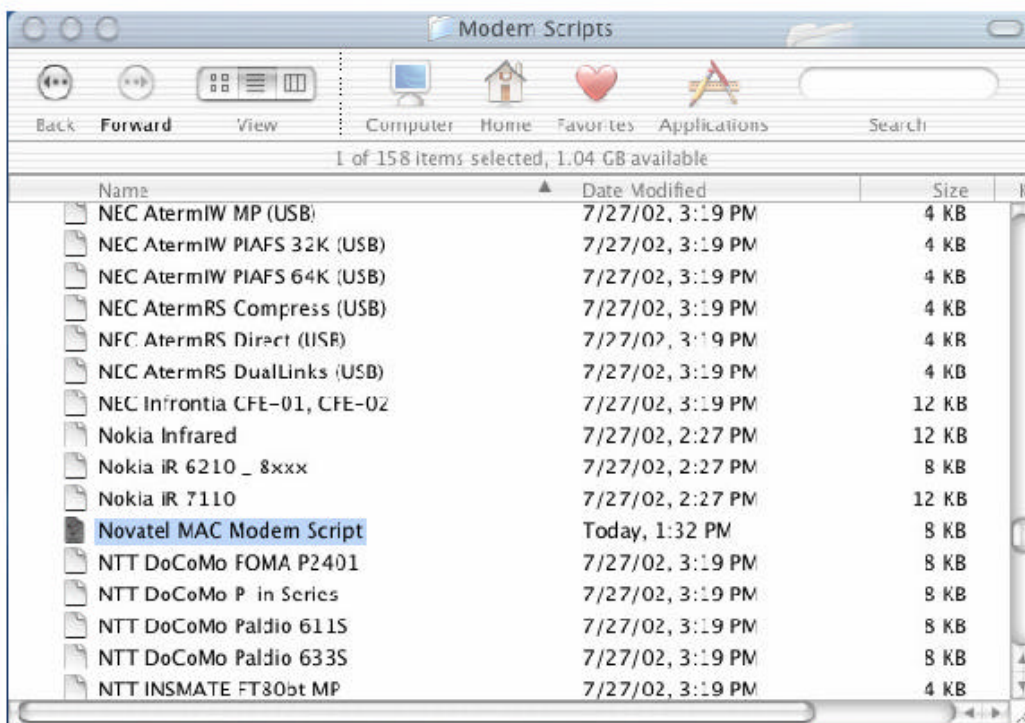
Novatel Merlin U 530 - Mac OS X.x

Come utilizzare la Merlin U 530 UMTS con Mac OS X 10.2 o superiore NOTE IMPORTANTI

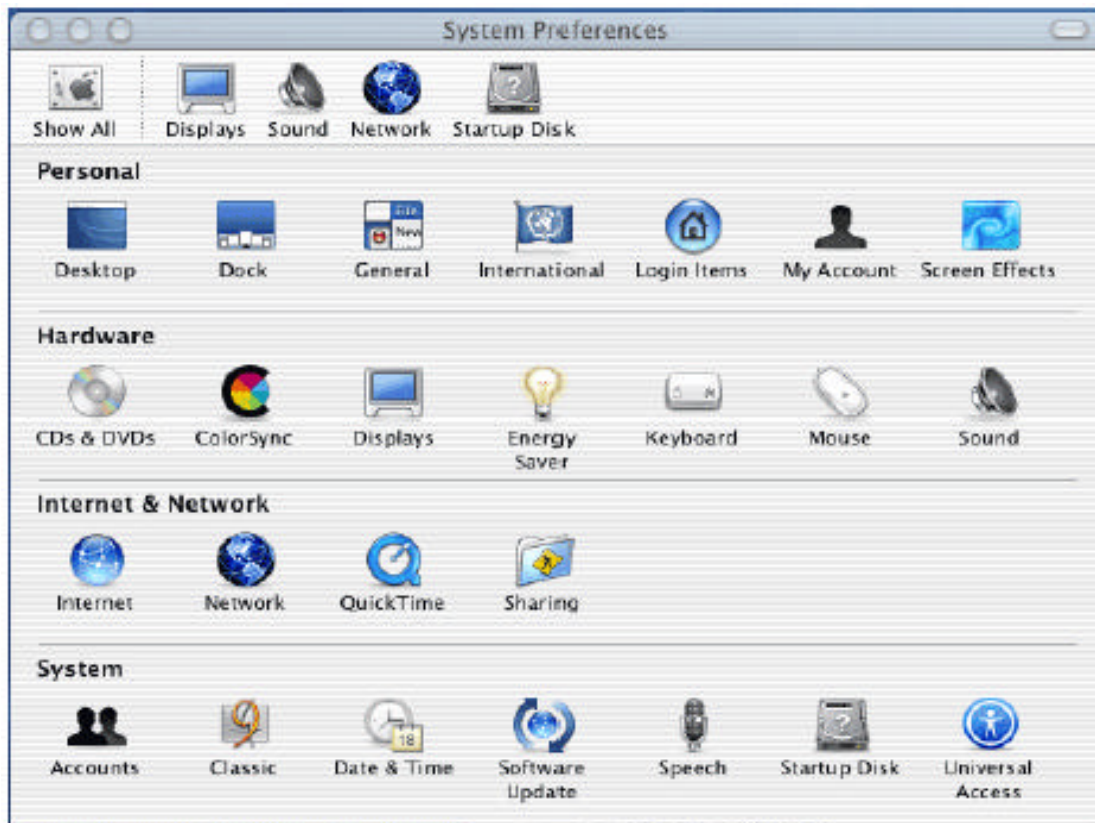
- ✂ RIMUOVI il PIN dalla tua Sim card. Se lo lasci, la SIM potrebbe non entrare in contatto con il segnale radio del tuo gestore.
- ✂ Installa gli ultimi aggiornamenti del SO OSX (versione 10.2 o successive, poichè le precedenti non riconoscono le PC cards)
- ✂ Registra ed attiva sempre le impostazioni effettuate. Una mancata registrazione od attivazione impedisce la corretta configurazione delle connessioni.

Installazione

- ✂ Assicurati che il sistema operativo MAC OS 10.2 o successivo sia installato nel tuo computer. Qualsiasi altro sistema operativo precedente non supporta le pc cards.
 - ✂ Registrati come amministratore
- 1) Richiedi A Speeka, gratuitamente se hai acquistato la U 530 da Speeka, o a pagamento, con transazione elettronica nel sito www.speeka.com, lo script del tuo gestore. Specifica nella tua richiesta il nome del gestore che utilizzi ed il numero di IMEI della Merlin U 530.
 - 2) Copia lo script che hai scaricato nella cartella [Library/Modem Scripts](#), come evidenziato di seguito, insieme agli script degli altri modem di altri produttori. Il nome degli script può non corrispondere al nome evidenziato in figura.

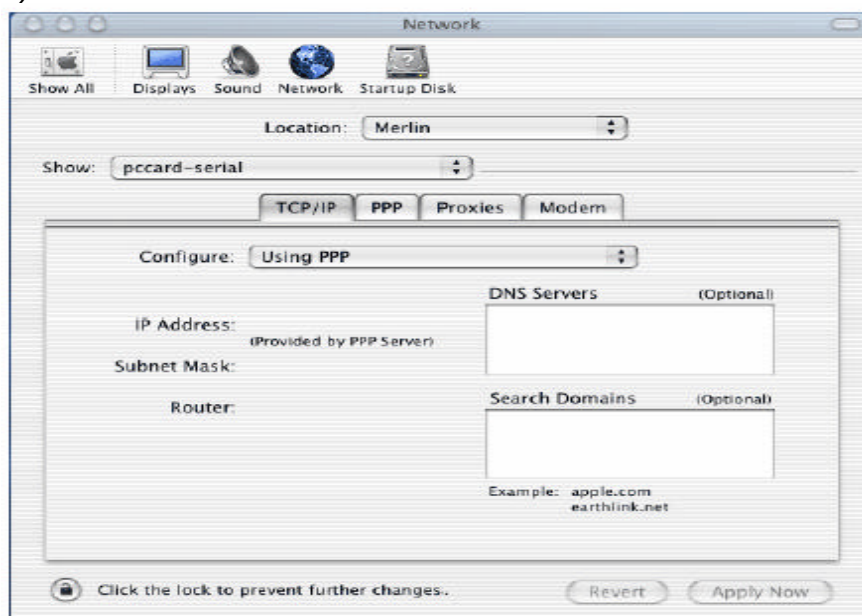


3) Apri la cartella Preferenze di Sistema



3) Seleziona Rete/Network

4) Seleziona TCP/IP



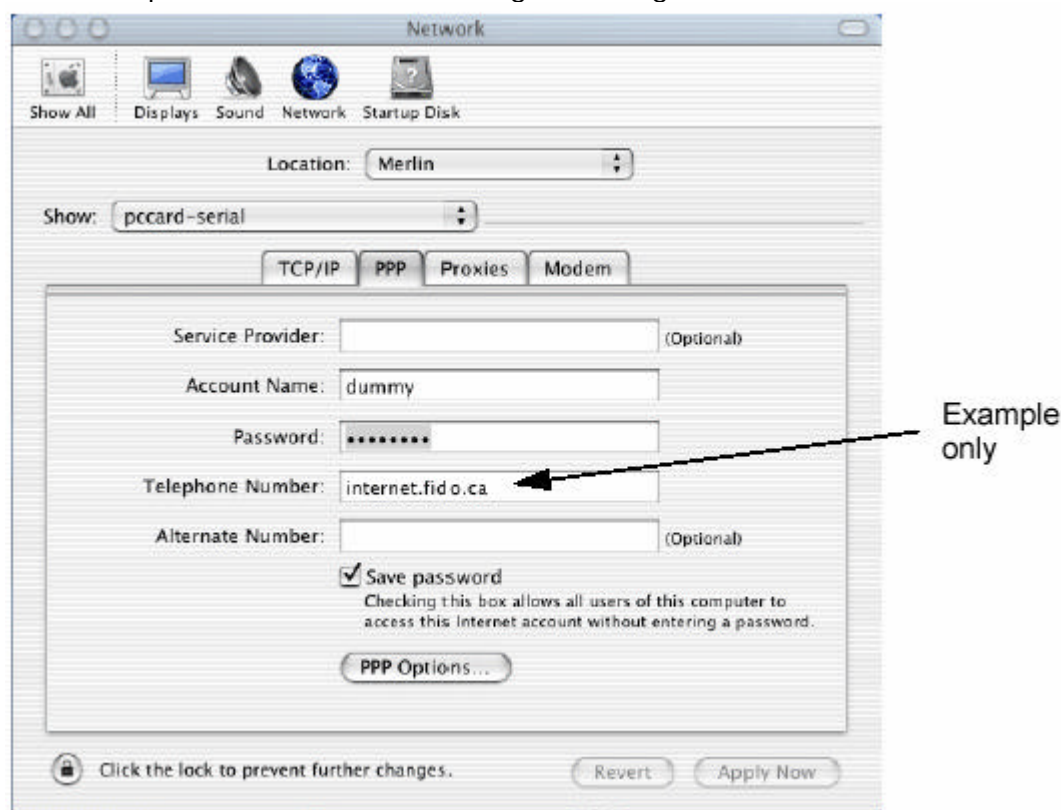
Non e' necessario inserire i DNS del proprio gestore: i DNS sono riconosciuti in modo automatico. Se vuoi visualizzare i DNS del gestore utilizzato, visita il nostro sito, www.speeka.com nella sezione dedicata alla Merlin U 530 selezionando il link relativo al setup degli APN.

Per semplicita' di installazione, ti ricordiamo gli APN e gli DNS come segue:

	APN	DNS
Vodafone:	web.omnitel.it	10.127.1.41
Tim:	uni.tim.it	195.120.29.30
Wind:	internet.wind.biz	212.245.255.2
3:	tre.it	62.13.171.3

5) Seleziona PPP

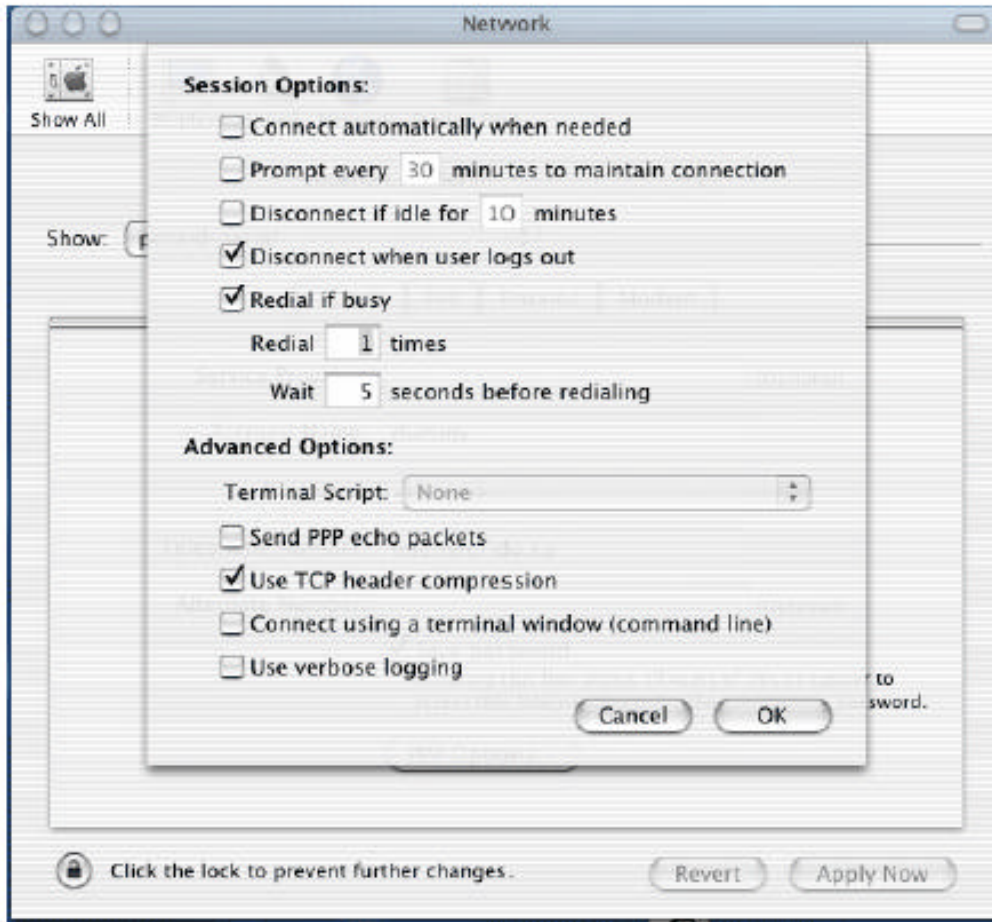
Inserisci i parametri che variano da gestore a gestore.



Inserisci nome utente e password solo se richieste dal tuo gestore; qualora non richiedi, non inserirli, poichè altrimenti potresti non collegarti. Per maggiori dettagli visita il nostro sito, nella pagina di supporto tecnico.

6) Inserisci *99# come numero da compilare per il collegamento.

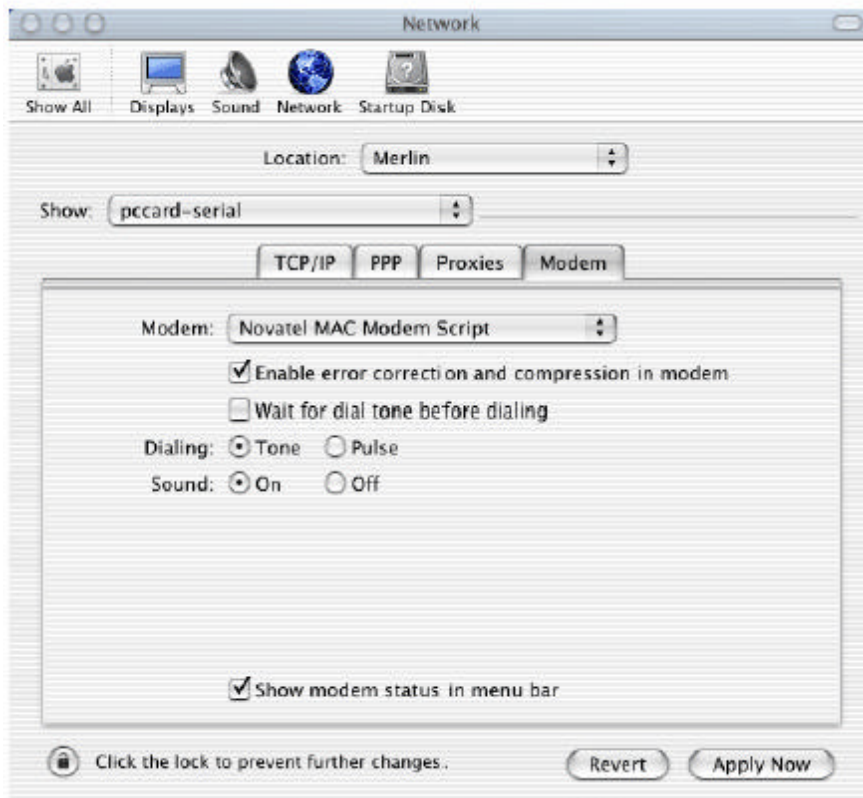
Selezionando la finestra PPP, nella sezione OPZIONI, controlla che le opzioni selezionate corrispondano a quanto evidenziato nella figura sottostante



Seleziona OK

8) Seleziona Modem

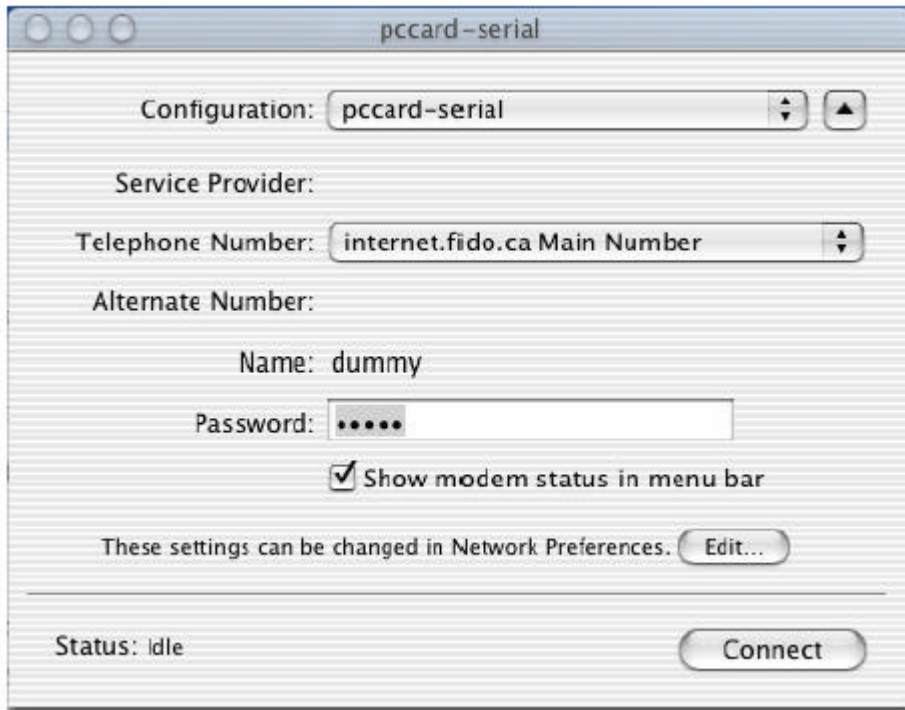
Controlla che le opzioni selezionate sono come quelle evidenziate nella figura sottostante. Devi selezionare poi lo script che hai posizionato nella cartella Library/Modem Scripts, all'inizio delle



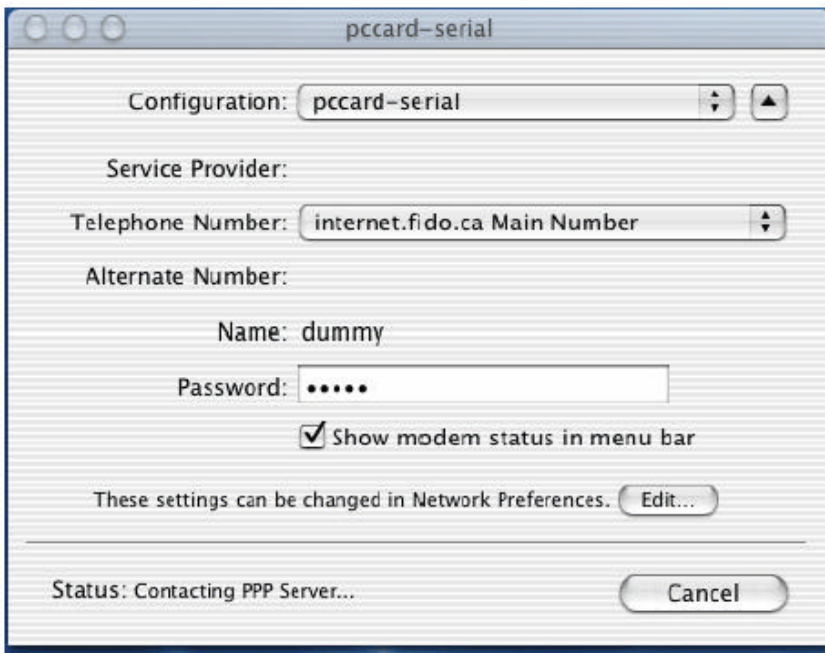
operazioni.

Seleziona "Applica adesso"

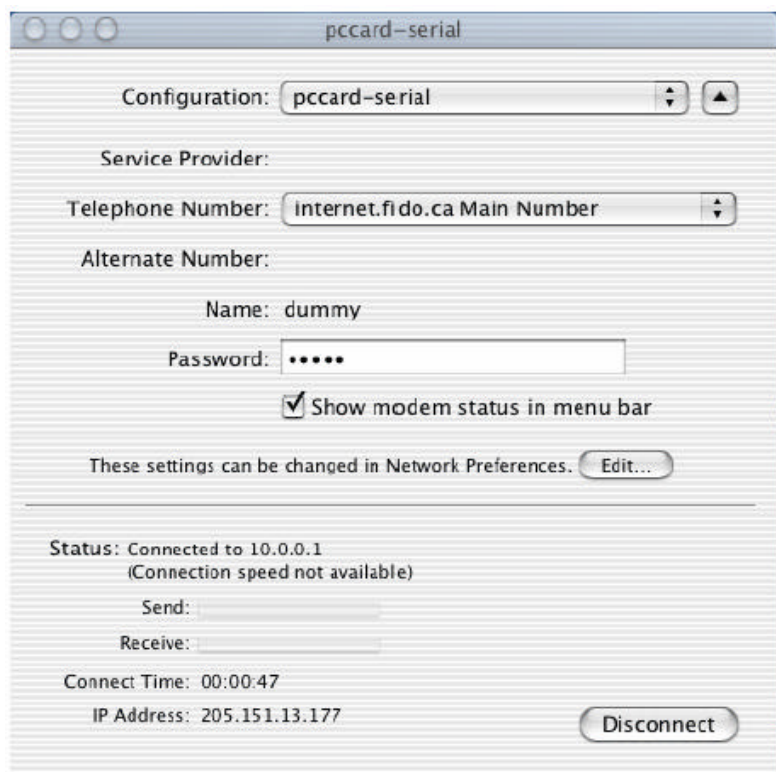
9) Apri la finestra di Connessione cliccando sull'icona del telefono in alto a destra sulla barra degli strumenti, oppure so connetti nella finestra come evidenziato sotto. La configurazione deve indicare pccard-seriale, a conferma dell'esatta selezione del modem Merlin UMTS U 530.



Seleziona Connessione



La connessione avviene come evidenziato nella figura sottostante



L'immagine sovrastante mostra il formato della connessione.

Note

Il test ha avuto luogo con un Apple PowerBook G4 con SO OSX.2 e superiori. Versioni inferiori del SO a 10.2 non sono compatibili con l'utilizzo delle pc card.

I sistemi operativi inferiori a OSX.2 non sono supportati.